

## NABUK HI-TECH



CAT. 2000

**Composizione** Pelle 85% - Poliestere 15%  
**Tipo di pelle** Bovino europeo taglia 3 mq  
**Spessore** UNI EN ISO 2589:2006 - 1,4 - 1,5 mm  
**Adesività rifinitone del cuoio a secco** UNI EN ISO 11640: 2009  
**Resistenza all'abrasione** UNI EN ISO 12947 - 2: 2000 - Cicli 40.000  
**Reazione al fuoco** CLASSE 1IM / BS 5852 Cigarette and match test

### FACILE DA PULIRE

**Grasso - olio:** Seguire il metodo B. **Cioccolata - caffè:** Tamponare con una spugna inumidita con acqua tiepida. **Cera - candela:** Asportare delicatamente la cera con un coltello smussato o una spatola. Poi utilizzare il metodo B o coprire la macchia con diversi strati di carta assorbente e applicare il ferro da stiro caldo. **Frutta:** Passare una spugna inumidita con acqua fredda. **Inchiostro:** Trattare con alcool seguendo le istruzioni descritte nel metodo A. **Fango:** Asportare delicatamente quanto più sporco possibile con spatola. Lasciare asciugare, quindi aspirare. Se la macchia persiste, utilizzare la soluzione d'ammoniaca secondo il metodo A. **Urina - sudore:** Utilizzare il metodo A, seguito dall'applicazione di una piccola quantità di detergente liquido ammoniacato. **Vomito:** Asportare cautamente il vomito, tamponare con una spugna inumidita con acqua fredda e seguire le istruzioni del metodo A.

#### Metodi di pulizia

**A** - Usare detersivi a base acquosa, oppure diluire due cucchiai d'ammoniaca in 1 litro d'acqua. Tamponare delicatamente la macchia con un panno inumidito con questa soluzione, girandolo in modo che solo la parte pulita venga a contatto con la macchia.

**B** - Usare solo solventi per la pulizia a secco non aggressivi, puri e privi d'acqua. Inumidire un panno con la soluzione e seguire la procedura del metodo A.

**Composition** Leather 85% - Polyester 15%  
**Leather type** European raw hides 3 m:  
**Thickness** UNI EN ISO 2589:2006 - 1,4 - 1,5 mm  
**Adhesion of finish** UNI EN ISO 11640: 2009  
**Abrasion resistance** UNI EN ISO 12947- 2: 2000 - Cycles 40.000  
**Flame retardant** CLASSE 1IM / BS 5852 Cigarette and match test

### EASY TO CLEAN

**Grease - oil:** Follow method B described below. **Chocolate - coffee:** Sponge with lukewarm water. **Wax - candle:** Gently scrape wax with ull knife or spatula. Use method B or cover spot with several layers of absorbent paper and warm with iron. **Fruit:** Sponge with cold water. **Ballpoint pen - ink:** Treat by rubbing alcohol, use method A. **Mud:** Gently lift off as much as soil as possible with dull knife or spatula. Allow to dry, then vacuum. For persistent stains, use ammonia solution as described in method A. **Urine - sweat:** Use method A, followed by a small amount of ammonia-ted liquid detergent. **Vomit:** Gently lift off vomit and sponge thoroughly with water, then use method A.

#### Cleaning methods

**A** - Use only water based cleaning agents. Alternative mix 2 tablespoons of ammonia with 1 litre of water. Blot the stain gently with a cloth dampened with this solution, turning continually so that only the clean part of the cloth is in contact with the stain.

**B** - Use only mild, pure, water-free dry cleaning solvents. Dampen a cloth with the solution and follow the procedure described in A.

## ECL



CAT. D

**Composizione** COT. 30% - PU 2% - PVC 68%  
**Spessore** 1,25 mm  
**Peso** GR/M2 670  
**Resistenza all'abrasione** (Martindale) UNI EN ISO 20344: 2011 Cicli 51.200  
**Reazione al fuoco** standard: UNI 9175/FA 1 (L IM)  
IMO-FTP CALIFORNIA 117, SECTION E BS 7176/EN 1021 PARTS 1&2 1994

### FACILE DA PULIRE

Per rimuovere macchie solubili in acqua come **caffè, soft drinks, latte, birra**, ecc.: Usare una spugna morbida con acqua e sapone neutro, tamponare sulla macchia e successivamente pulire con un panno morbido ed acqua. Per rimuovere macchie di **crema, rossetto, inchiostro** è consigliato alcool etilico, frizionando leggermente con un panno.

**Composition** COT. 30% - PU 2% - PVC 68%  
**Thickness** 1.25 mm  
**Weight** GR/M2 670  
**Abrasion resistance** (Martindale) UNI EN ISO 20344: 2011 Cycles 51.200  
**Flame retardant** standard: UNI 9175/FA 1 (L IM)  
IMO-FTP CALIFORNIA 117, SECTION E BS 7176/EN 1021 PARTS 1&2 1994

### EASY TO CLEAN

Ordinary dirt and water soluble stains such as **coffee, soft drinks, milk, beer**, etc. can be removed by using a clean cloth or soft sponge and dabbing the stain with soapy water. To remove spots of **cream, lipstick, ink** is recommended ethyl alcohol, by rubbing lightly with a cloth.

## RIO



CAT. D

**Composizione** 100% Poliestere  
**Peso** 520 GR/M2  
**Resistenza all'abrasione** (Martindale) UNI EN ISO 12947-2 Cicli 40.000

### FACILE DA PULIRE

**Macchie di latte, caffè, the:** Lavare con schiuma di sapone neutro. In caso di permanenza della macchia tamponare con ammoniaca diluita al 10%. **Bibite, vino:** tamponare con acqua e aceto al 50%, lavaggio in schiuma di sapone neutro. **Birra:** tamponare con acqua tiepida a max 40°c, con aggiunta 3% di alcool denaturato. **Liquore, alcool:** lavare con schiuma di sapone neutro e poi tamponare con acqua e alcool denaturato in quantità 10-20%. **Grasso, olio:** smacchiatura a secco. **Caramelle, cioccolato, sangue:** tamponare con acqua tiepida, max 40°c, oppure ammoniaca diluita al 5%. **Penna biro, resina conifera, gomma da masticare, lucido da scarpe, catrame:** tamponare con tessuto assorbente imbevuto di alcool etilico al 90%, oppure usare essenza ditrementina. **Erba, legumi:** tamponare con acqua tiepida, max 40°c, e poi lavare in schiuma di sapone neutro. **Succo di frutta, sciroppo, marmellate:** varie tamponare con acqua tiepida, max 40°c, se la macchia persiste tamponare con alcool etilico al 90%. **Inchiostro:** asportare quanto più possibile con carta assorbente, tamponare con alcool denaturato al 20% e lavare in schiuma di sapone neutro. In alcuni casi è sufficiente il succo di limone. Se le macchie persistono è consigliabile consultare esperti qualificati. **Colori per dipingere a tempera:** lavare in schiuma di sapone neutro. In caso di permanenza della macchia consultare esperti qualificati. **Colori per dipingere a olio:** tamponare con essenza di trementina e poi lavare in schiuma di sapone neutro. **Cosmetici:** lavare in schiuma di sapone neutro, se la macchia persiste impiegare ammoniaca diluita al 5% oppure alcool etilico al 90%.

**Composition** 100% Polyester  
**Weight** 520 GR/M2  
**Abrasion resistance** (Martindale) UNI EN ISO 12947-2 Cycles 40.000

### EASY TO CLEAN

**Stains the milk, coffee, tea:** Wash with neutral soap foam, if stain persists touch up with ammonia diluted at 10%. **Soft drinks, wine:** Touch up with water and vinegar at 50%, wash with neutral soap foam. **Beer:** touch up with warm water, 40°c max, add 3% denaturated alcohol. **Liquor, alcohol:** wash with, neutral-soap foam then touch up with water and denatured alcohol at 10-20%. **Grease, oil:** dry cleaning. **Chocolate, sweet, blood:** touch up with warm water, 40°c max or with ammonia diluted at 5%. **Catrame, ballpoint pen, conifer resin, chewing gum, shoe polish:** tar touch up with blotting tissue soaked with ethyl alcohol at 90%, or use oil of turpentine. **Grass, legums:** touch up with warm water, 40°c max, then wash in neutral soap foam. **Fruit juice, syrup, jams:** touch up with warm water, 40°c max, if stain persists touch up with ethyl alcohol at 90%. **Ink:** take away as much as possible with blotting paper, touch up with denatured alcohol at 20%, and wash in neutral soap foam. Sometimes lemon juice is enough. If stain persists seek expert advice. **Tempera colours:** wash in neutral soap foam. If stain persists seek expert advice. **Oil paints:** touch up with of turpentine and wash in neutral soap foam. **Cosmetics:** wash in neutral soap foam, if stain persists use ammonia diluted at 5% or ethyl alcohol at 90%.

# nicoline COVERING HI-TECH

### MADE IN ITALY 100% CERTIFICATE



Nicoline - 100% Made in Italy

Certificazioni di Qualità  
Quality System Certificates



Organismo accreditato da ACCREDIA  
Body accredited by ACCREDIA

Sistema di gestione Ambientale  
System of Environmental Management

UNI EN ISO 14001:2004  
European Certification EMAS

Organismo accreditato da ACCREDIA  
Body accredited by ACCREDIA

NICOLINE SALOTTI S.r.l.

C.da Parchi Calia s.n. - Z.I. Pip - C.P. 287

70022 Altamura (Bari) - ITALY

T +39 080 3101487 - F +39 080 3111374

Nicoline Salotti Inc. - 656 West Ward

Avenue - High Point, NC 27261 - U.S.A.

info@nicoline.it - www.nicoline.it

COVERING HI-TECH

nicoline

# COVERING HI-TECH

nicoline



IGNIFUGO  
FLAME

IDROREPELLENTE  
WATER REPELLENT

NON SUPPORTA TRATTAMENTO CON CLORO  
DO NOT TREAT WITH CHLORINE

LAVAGGIO DELICATO  
LAVAGGIO DELICATO



# NABUK HI-TECH



Col. 044  
CAT. 2000

Composizione Pelle 85% - Poliestere 15%

Tipo di pelle Bovino europeo taglia 3 MQ

Spessore UNI EN ISO 2589:2006 - 1,4 / 1,5 mm

Adesività rifinitura del cuoio a secco UNI EN ISO 11640: 2009

Resistenza all'abrasione UNI EN ISO 12947 - 2: 2000 - Cicli 40.000

Reazione al fuoco CLASSE 11M / BS 5852 Cigarette and match test

Composition Leather 85% - Polyester 15%

Leather type European raw hides 3 MQ

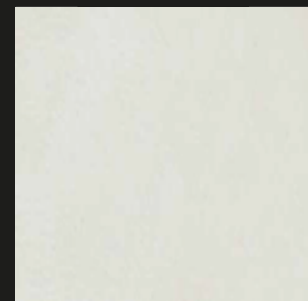
Thickness UNI EN ISO 2589:2006 - 1,4 / 1,5 mm

Adhesion of finish UNI EN ISO 11640: 2009

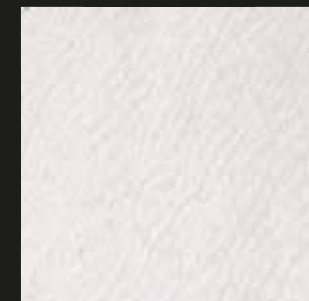
Abrasion resistance UNI EN ISO 12947 - 2: 2000 - Cycles 40.000

Flame retardant CLASS 11M / BS 5852 Cigarette and match test

Col. 045



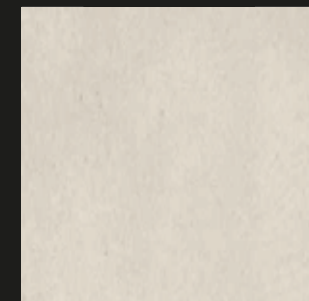
Col. 005



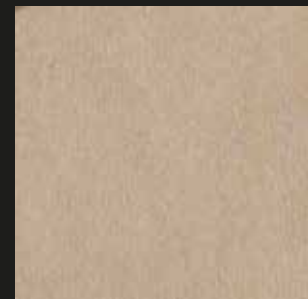
Col. 015



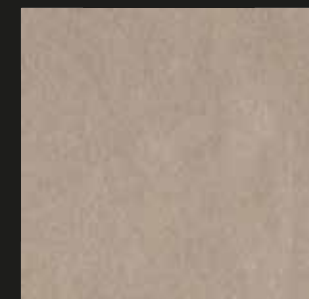
Col. 011



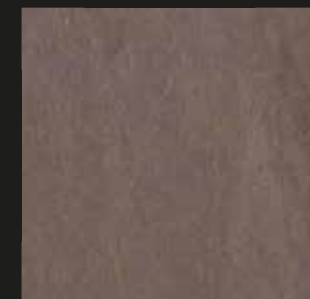
Col. 016



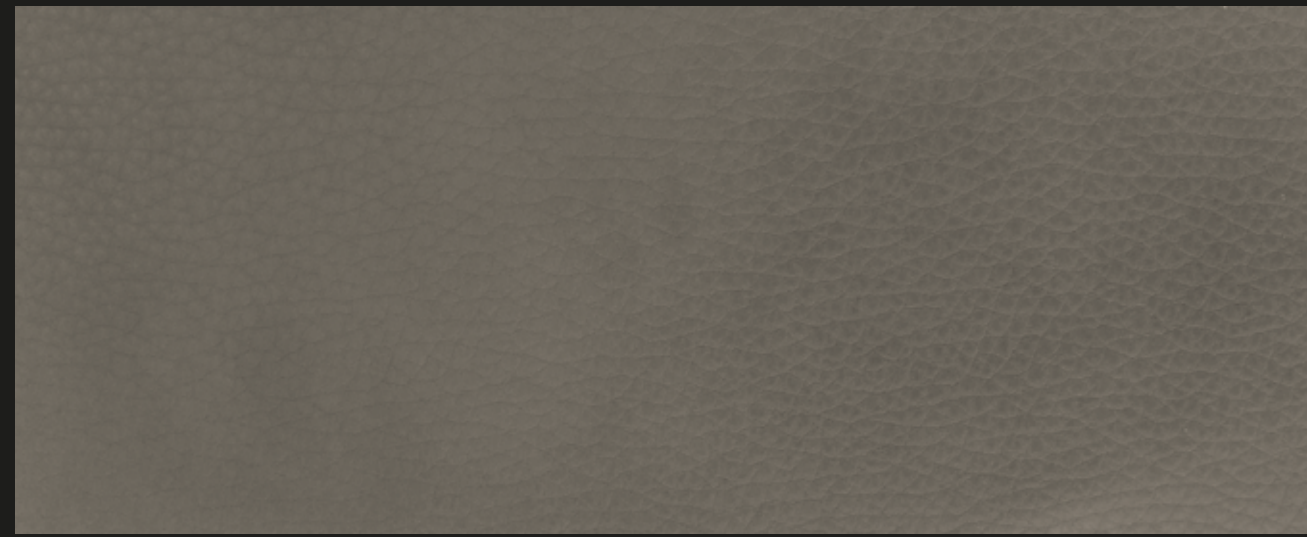
Col. 012



Col. 014



Col. 047



# ECL



Col. 750  
CAT. D

Composizione COT. 30% - PU 2% - PVC 68%

Spessore 1,25 mm

Peso 670 GR/M2

Resistenza all'abrasione (Martindale) Cicli 51.200

Reazione al fuoco standard: UNI 9175/FA 1 (1 IM)

IMO-FTP CALIFORNIA 117, SECTION E BS 7176/EN 1021 PARTS 1&2 1994

Composition COT.30% - PU 2% - PVC 68%

Thickness 1,25 mm

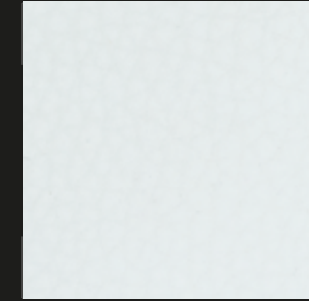
Weight 670 GR/M2

Abrasion resistance (Martindale) Cycles 51.200

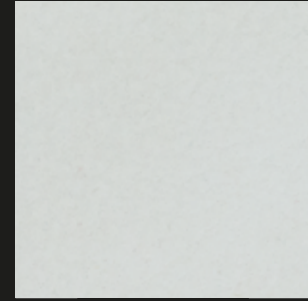
Flame retardant standard: UNI 9175/FA 1 (1 IM)

IMO-FTP CALIFORNIA 117, SECTION E BS 7176/EN 1021 PARTS 1&2 1994

Col. 001



Col. 100



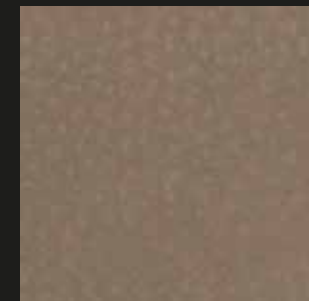
Col. 175



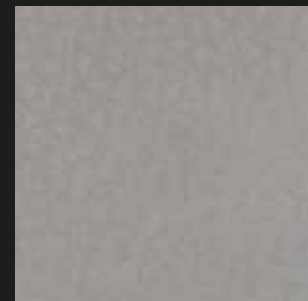
Col. 450



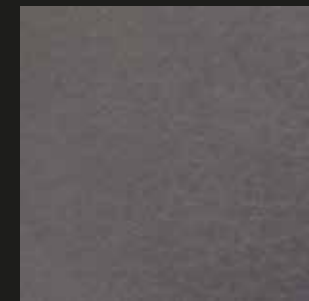
Col. 950



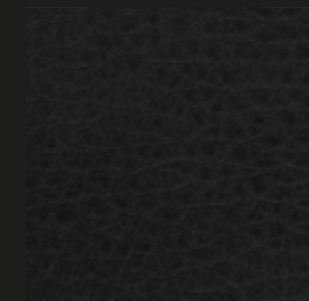
Col. 750



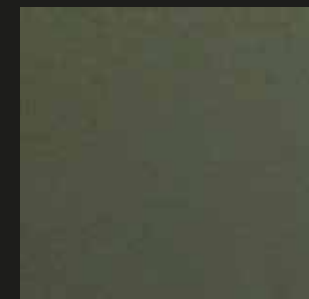
Col. 240



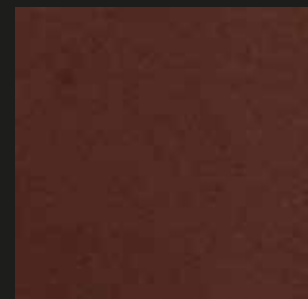
Col. 140



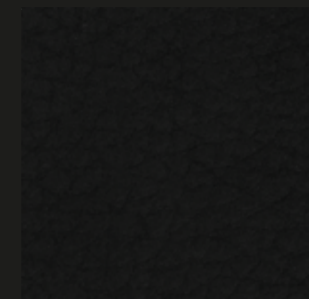
Col. 280



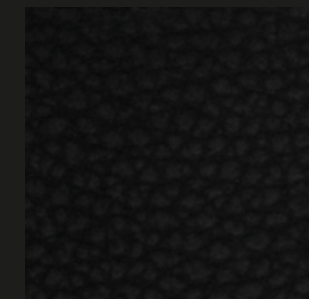
Col. 020



Col. 850



Col. 016



# RIO

Composizione 100% Poliestere / Composition 100% Polyester

Peso 520 GR/M2 / Weight 520 GR/M2

Resistenza all'abrasione (Martindale) Cicli 40.000/Abrasion resistance (Martindale) Cycles 40.000



Col. 503  
CAT. D

Col. 103



Col. 603



Col. 415



Col. 413



Col. 808



Col. 801



Col. 320



Col. 305



Col. 006



Col. 007



Col. 010



Col. 809



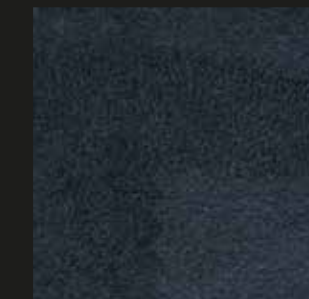
Col. 610



Col. 717



Col. 626



Col. 200

